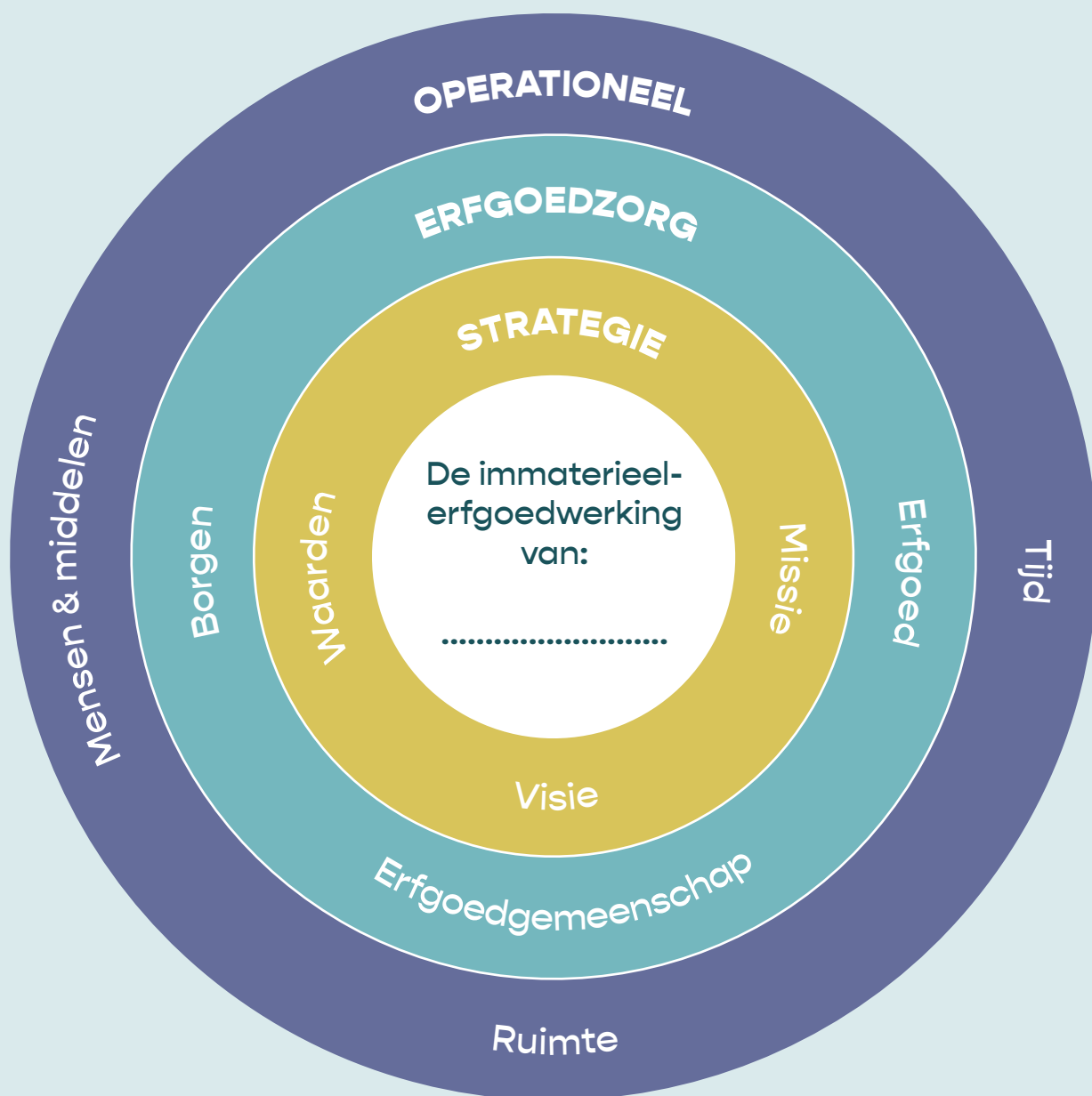


KOMPAS IMMATERIEEL ERFGOED

..... Koers
..... zetten in
..... immaterieel-
..... erfgoedwerk



KOMPAS IMMATERIEEL ERFGOED

Koers
zetten in
immaterieel-
erfgoedwerk

Introductie 1

STRATEGISCHE DIMENSIE 2

missie | visie | waarden
welk immaterieel erfgoed?

DIMENSIE ERFGOEDZORG 4–8

erfgoed | erfgoedgemeenschap | borgen

OPERATIONELE DIMENSIE 9–10

tijd | mensen en middelen | ruimte

Het kompas van je organisatie 11–12

Verder op weg met immaterieel erfgoed? 13–14

Klein lexicon van veelgebruikte termen 15–16

Introductie

Deze werkbundel gidst je via drie dimensies die de immaterieel-erfgoedwerking als collectiebeherende organisatie vorm geven: van het strategische perspectief op je werking, naar de dimensie van erfgoedzorg die je ontwikkelt, tot praktische vragen bij de operationalisering hiervan.

De werkbundel biedt ankerpunten om gesprek te voeren met het team van jouw museum, archief, erfgoedbibliotheek, ... en om vervolgens samen koers te zetten in immaterieel-erfgoedwerk!

Hoe ga je aan de slag met deze bundel?

- Verzamel een team van collega's met diverse taken en expertises rond de tafel voor een werkmoment van ca. anderhalf uur.
 - 🕒 Bij elke oefening vind je een tijdsindicatie terug.
- Zorg ervoor dat je de tekst van je missie, visie en waarden bij de hand hebt.
 - 👁️ TIP Laat de deelnemende collega's op voorhand nadenken over welk immaterieel erfgoed relevant is voor de werking van jullie erfgoedorganisatie. Laat hen een afbeelding (of andere representatie) van het immaterieel erfgoed meenemen, die kan dienen als inspiratie.
- De bundel baseert zich op de terminologie en principes uit het Cultureelerfgoed-decreet, en op deze van de UNESCO Conventie voor het borgen van immaterieel cultureel erfgoed (2003). Het kan nuttig zijn om er als team eerst even het lexicon op na te slaan op p. 15 – 16 in deze bundel. Zo zullen alle deelnemers de oefeningen vanuit een gedeeld begrippenkader aanvatten.
- Hou doorheen de bundel voor ogen dat de oefeningen bedoeld zijn om je inzicht te bieden in de werking die je als organisatie in de toekomst wil ontplooiën rond immaterieel erfgoed.
- De onderdelen 'strategische dimensie', 'dimensie erfgoedzorg' en 'operationele dimensie' (p. 2 – 10) uit de bundel zijn bedoeld als brainstormoefeningen. In het Kompas op p. 11 – 12 kan je vervolgens in kernwoorden de richtinggevende antwoorden op de oefeningen noteren als synthese.
- Deze bundel is zowel inzetbaar om een algemeen open gesprek over perspectieven op immaterieel-erfgoedwerking te voeren, als om heel concrete keuzes te maken.
 - 👁️ TIP Kijk je als organisatie uit naar het concretiseren van je immaterieel-erfgoedwerking? Kies dan voor een heel concrete case om in het gesprek onder de loep te nemen.

STRATEGIE (MISSIE • VISIE • WAARDEN)

Neem de tekst van de missie, visie en waarden van je organisatie bij de hand. Deze geven strategisch richting aan het geheel van je erfgoedwerking. Noteer op deze

bladzijde een aantal aanknopingspunten uit je missie, visie en waarden die relevant kunnen zijn voor de omgang met immaterieel erfgoed, zodat je er in het vervolg van de oefeningen steeds vlot naar kan teruggrijpen. Hou ook de netwerken waarin je je beweegt, de organisaties en personen waar je mee samenwerkt, het profiel van de collectie en de domeinen van immaterieel erfgoed (zie p. 15 – 16) in gedachten.

🕒 10 min.

WELK IMMATERIEEL ERFGOED?

Met welke immaterieel-erfgoedpraktijken heeft je erfgoedorganisatie een link? Hier heb je ruimte om er enkele te noteren:

Wil je in het vervolg van de oefeningen de gehele immaterieel-erfgoedwerking van de organisatie onder de loep nemen? Of zoom je liever in op één specifieke praktijk?

Neem uit de bovenstaande reeks de immaterieel-erfgoedpraktijk(en) over die je wilt gebruiken als concrete casus binnen de volgende oefeningen.

Wat houd(t)(en) deze praktijk(en) in? Geef een korte omschrijving en situering, en gebruik ze vervolgens als praktijkvoorbeeld in de verdere oefeningen:

.....

.....

.....

.....

.....

.....

.....

.....

.....

.....

.....

.....

.....

.....

.....

.....

.....

.....

.....

.....

.....

.....

⌚ 15 min.

ERFGOED-ZORG

Erfgoedzorg rond immaterieel erfgoed kan op diverse manieren tot stand komen en vorm krijgen: van eenmalige publieksmomenten, tot tijdelijke expo's, over langdurige samenwerkingen rond bv. materiële erfgoedzorg gelinkt aan een immaterieel-erfgoedpraktijk.

De concrete vraag of aanleiding waardoor je als erfgoedorganisatie aan de slag gaat met immaterieel erfgoed, kan ook verschillen. Welke optie(s) sluit(en) best aan bij je toekomstvisie? De volgende vragen helpen je oriënteren hoe je je werking idealiter wenst vorm te geven. We doen dit aan de hand van drie oriëntatiepunten: het erfgoed, de erfgoedgemeenschappen en borgen.

ERFGOED

Een immaterieel-erfgoedwerking kan vanuit verschillende vertrekpunten tot stand komen. Het is goed om even stil te staan bij hoe je dit ziet binnen je organisatie.

Wat verkies je als vertrekpunt wanneer je van start gaat met een immaterieel-erfgoedactiviteit?

Meerdere antwoorden aankruisen is mogelijk!

- Immaterieel erfgoed is voor onze werking niet van toepassing of relevant
- We vertrekken graag vanuit items uit de collectie
- We vertrekken graag vanuit een inhoudelijk thema
- We vertrekken graag vanuit een concrete immaterieel-erfgoedpraktijk
- We vertrekken graag vanuit een vraag of insteek die een erfgoedgemeenschap ons aanbrengt
- We vertrekken graag vanuit een vraag of insteek die een erfgoedpartner (vb. erfgoedcel) ons aanbrengt



Motivatie of achterliggende gedachte bij deze keuze(s):

.....

.....

.....

.....

.....

.....

.....

.....

.....

.....

⌚ 5 min.

ERFGOEDGEMEENSCHAP

Een erfgoedgemeenschap zet zich in om het erfgoed dat ze koestert te borgen en toekomst te geven. Als erfgoedorganisatie kan je je daar op verschillende manieren toe verhouden. Hoe situeert je organisatie zich bij voorkeur tegenover de directe betrokkenen bij deze levende praktijken?

Hoe komt het initiatief voor een werking rond immaterieel erfgoed tot stand? Markeer met een kruisje op de as waar je je situeert:



 Toelichting bij je keuze

.....

.....

.....

.....

.....

.....

.....

.....

.....

.....

 10 min.

Hoe verhoud je je tot de gemeenschap die het immaterieel erfgoed verderzet? Staat de organisatie erbuiten, positioneert deze zich middenin de erfgoedgemeenschap, of ergens daar tussenin? Markeer met een kruisje op de as waar je je situeert:



 Toelichting bij je keuze

.....

.....

.....

.....

Welk type van participatie hanteer je m.b.t. immaterieel-erfgoedgemeenschappen? Markeer met een kruisje op de as waar je je situeert:



 Toelichting bij je keuze

BORGEN

Het Vlaamse cultureelerfgoedbeleid onderscheidt functies voor roerend en immaterieel erfgoed binnen cultureelerfgoedwerkingen. Ze vormen een leidraad voor de omgang met dit erfgoed. Deze oefening kan je op twee manieren aanpakken:

HETZIJ:

Vertrekkend vanuit concrete cases. Selecteer één of meerdere van de immaterieel-erfgoed-praktijken die je op p. 3 noteerde om onderstaande tabel mee aan te vullen. (Tip: gebruik voor iedere praktijk een andere kleur pen, of maak het benodigd aantal kopieën van deze tabel.)
Hoe krijgen de functies idealiter vorm voor dit immaterieel erfgoed?

OFWEL:

Vertrekkend vanuit je visie op het geheel van je toekomstige immaterieel-erfgoedwerking.
Op welke manier wil je – op een generiek niveau – invulling geven aan de verschillende functies?



Wat valt je op bij het invullen van de tabel?

Functies uit het Cultureelerfgoed-decreet 2017 Toegesplitst op immaterieel erfgoed	Herkennen en verzamelen Denk aan: in kaart brengen en documenteren van immaterieel erfgoed, ...	Behouden en borgen Denk aan: transmissie, overdracht: het actief en effectief doorgeven en aanleren, actualiseren van praktijken, materiële erfgoedzorg, ...	Onderzoeken Denk aan: historisch, sociaal-economisch, materiaal-technisch onderzoek, praktijkonderzoek, nieuwe ontwikkelingen opvolgen, labo's voeren, ...	Presenteren en toeleiden Denk aan: sensibiliseren, communicatie, educatie, tentoonstellen, ...
Hoeveel gewicht geef je hieraan in het geheel van je immaterieel-erfgoedwerking?	<input type="radio"/> <input type="radio"/> <input type="radio"/> <input type="radio"/> <input type="radio"/>	<input type="radio"/> <input type="radio"/> <input type="radio"/> <input type="radio"/> <input type="radio"/>	<input type="radio"/> <input type="radio"/> <input type="radio"/> <input type="radio"/> <input type="radio"/>	<input type="radio"/> <input type="radio"/> <input type="radio"/> <input type="radio"/> <input type="radio"/>
Noteer hier wat je zou doen binnen deze functie in relatie tot immaterieel erfgoed.				
Welk vorm krijgt de participatie met erfgoedgemeenschappen hierin?				

🕒 25 min.

OPERATIONEEL

Het ontplooiën van een werking rond immaterieel erfgoed betekent ook een investering van tijd, mensen en middelen, en nadenken over de inzet van

infrastructuur. Welke keuzes kun je allemaal maken binnen deze dimensies? Welke opties zijn op maat van je erfgoedwerking? Kruis aan met oog op je toekomstige werking!

Tijd

Korte projecten

Doorlopende werking van lange duur

Andere: ...

Langdurige relatie met één/enkele erfgoedgemeenschap(pen)

Korte samenwerkingen met verschillende erfgoedgemeenschap(pen)

Andere: ...

Ruimte

We werken op plaatsen die belangrijk zijn voor de erfgoedpraktijken/de erfgoedgemeenschap

We werken bij voorkeur vanuit onze eigen locaties

Andere: ...

We werken graag in lokale context

We werken graag met regionale spreiding

We werken graag met landelijke spreiding

Andere: ...

🕒 10 min.

Mensen en middelen

Immaterieel erfgoed zit in het takenpakket van meerdere of alle medewerkers vervat

Er is één medewerker met een focus op immaterieel erfgoed

Voor immaterieel erfgoed werken we met project-medewerkers

Andere: ...

We werken vanuit onze structurele middelen rond immaterieel erfgoed

We werken enkel met projectmiddelen rond immaterieel erfgoed

We werken zowel vanuit onze structurele middelen rond immaterieel erfgoed als via projectmiddelen

Andere: ...

Onze immaterieel-erfgoedwerking heeft geen aandeel in onze structurele budgetten

Onze immaterieel-erfgoedwerking heeft een beperkt aandeel in onze structurele budgetten

Immaterieel-erfgoedwerking heeft een groot aandeel in onze structurele budgetten

Andere: ...



Reflecties bij deze denkoefening

.....

.....

.....

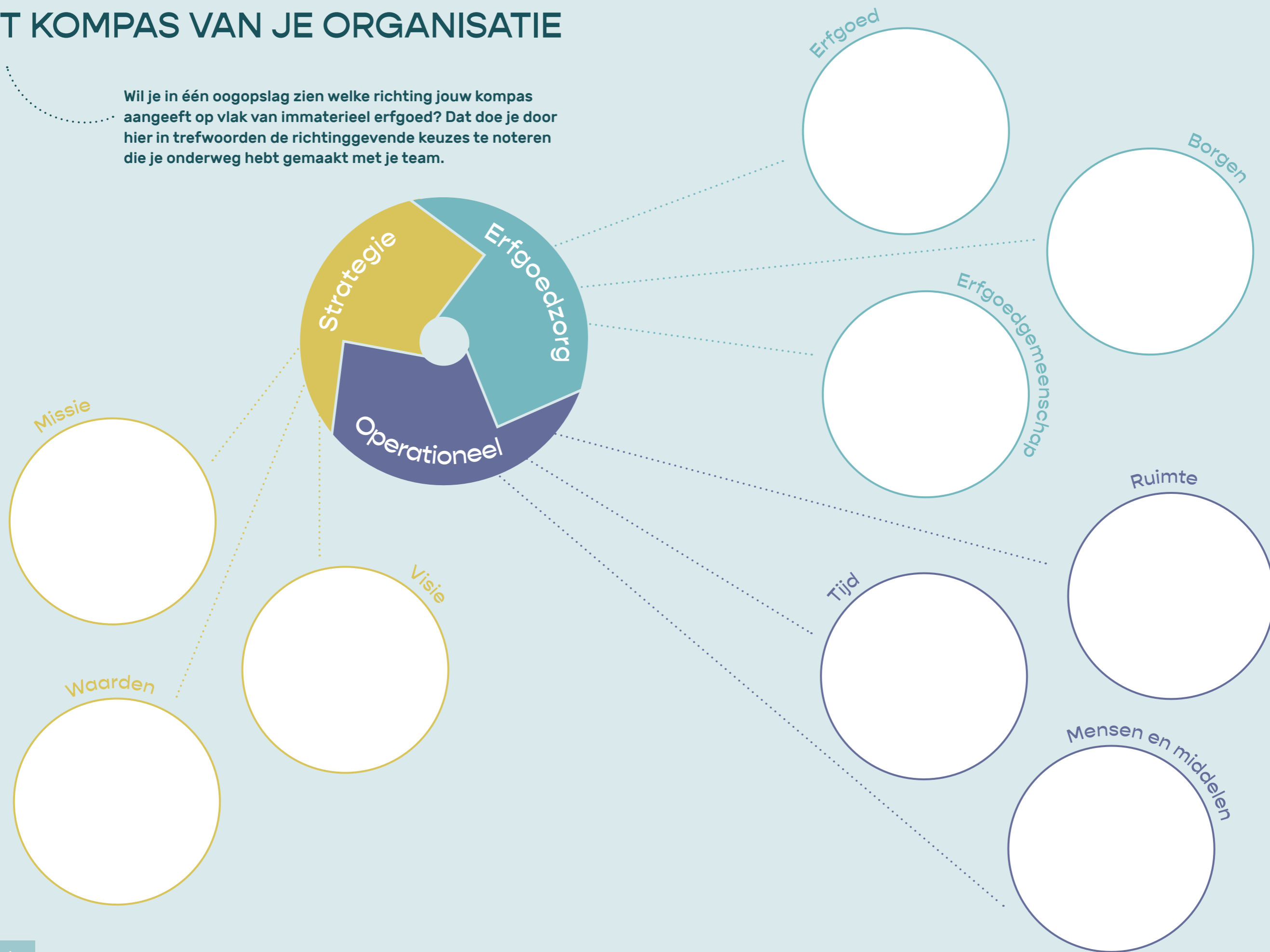
.....

.....

.....

HET KOMPAS VAN JE ORGANISATIE

Wil je in één oogopslag zien welke richting jouw kompas aangeeft op vlak van immaterieel erfgoed? Dat doe je door hier in trefwoorden de richtinggevende keuzes te noteren die je onderweg hebt gemaakt met je team.



VERDER OP WEG MET IMMATERIEEL ERFGOED?

Hoe ga je om met ...

... meerstemmigheid in en rond immaterieel erfgoed?

... je digitaal beleid en immaterieel erfgoed?

... het Vlaamse digitale platform immaterieel-erfgoed.be?

... actuele debatten rond immaterieel erfgoed?

... samenwerken in de erfgoedsector rond immaterieel erfgoed?

... diversiteit en immaterieel erfgoed?

... het gebruik van collectiestukken in een levende praktijk?

Een werking rond immaterieel erfgoed staat niet op zichzelf en is uiteraard ook niet beperkt tot de dimensies die hier reeds aan bod kwamen. Doorheen je immaterieel-erfgoedwerking komt er allicht nog veel meer op je pad!

Hierbij een aantal vragen om je traject en je reflecties verder te voeden:

KLEIN LEXICON VAN VEELGEBRUIKTE TERMEN

Wat is ‘immaterieel cultureel erfgoed’?

Immaterieel (cultureel) erfgoed zijn gewoontes, kennis en praktijken van vandaag, die mensen hebben meegekregen en graag willen doorgeven voor de toekomst. Immaterieel erfgoed gaat mee met de tijd, verandert en evolueert met ons mee. Je groeit er vanzelf mee op of je kiest er op een gegeven moment voor. Het zit in je hoofd en in je handen. Vaak vergt het veel oefening en vooral veel doen.

Wat houdt een ‘immaterieel-erfgoedpraktijk’ in?

Een immaterieel-erfgoedpraktijk omvat het beoefenen, uitvoeren van de praktijk (gebruiken, vaardigheden, technieken,...) zelf, maar tevens het zorgen dat die praktijk toekomst heeft (borgen).

Wat zijn de ‘domeinen’ van immaterieel erfgoed?

Immaterieel erfgoed is er in vele maten en soorten, en wordt daarom in deelverzamelingen, zogenaamde domeinen, gegroepeerd:

- Praktijken met vertellen en taalgebruik
- Muziek en podiumkunsten
- Rituelen, feesten of gebruiken
- Sport en spel
- Natuur en landbouw
- Eten en drinken
- Ambacht, vakmanschap en techniek
- ...

Erfgoed kan tot één van deze domeinen behoren. Of het is niets van dit alles. Of van alles iets.

Wat betekent het ‘borgen van immaterieel erfgoed’?

Borgen betekent het immaterieel erfgoed een duurzame toekomst (helpen) geven. Die erfgoedzorg kan aangepakt worden via verschillende acties, bv. door de praktijk goed te documenteren, archiefzorg, onderzoek, communicatie, ... maar bovenal staat of valt het borgen van dit levend erfgoed altijd met het doorgeven van praktijken, vaardigheden en kennis aan nieuwe mensen. Bij elk van deze acties staat het initiatief of de betrokkenheid van de erfgoedgemeenschap voorop.

Een ‘immaterieel-erfgoedwerking’: wat is dat?

De werking die een organisatie of persoon opzet omtrent immaterieel erfgoed (en het borgen ervan).

Wie is de ‘erfgoedgemeenschap’ rond immaterieel erfgoed?

De immaterieel-erfgoedgemeenschap wordt gevormd door de mensen en organisaties die bij het immaterieel erfgoed betrokken zijn en het graag (willen) doorgeven en toekomst geven. Ze doen dat door het erfgoed in praktijk te brengen of te ondersteunen: het kunnen beoefenaars zijn, deelnemers, toeschouwers, publiek, vrijwilligers, erfgoedorganisaties, enzovoort.



Een publicatie van Werkplaats immaterieel erfgoed (2022).

Meer weten over immaterieel erfgoed?
Surf naar www.immaterieelerfgoed.be

Werkplaats immaterieel erfgoed vzw
Sint-Jakobsstraat 36 – 8000 Brugge (maatschappelijke zetel)
info@werkplaatsimmaterieelerfgoed.be